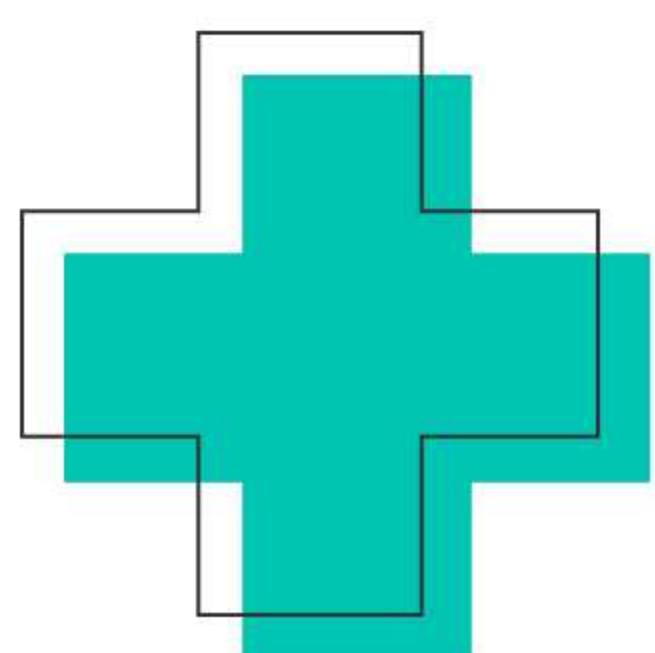
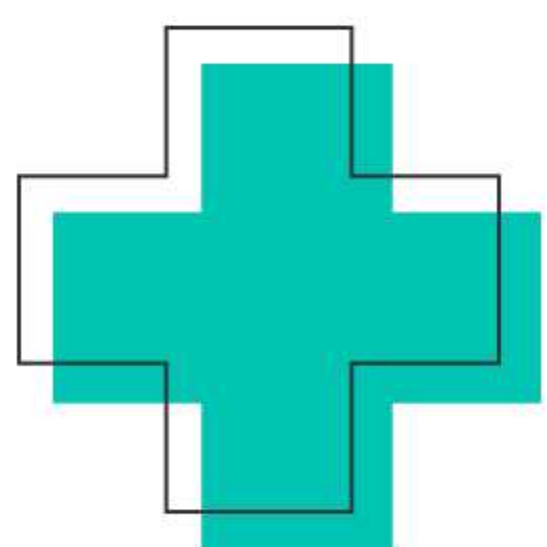
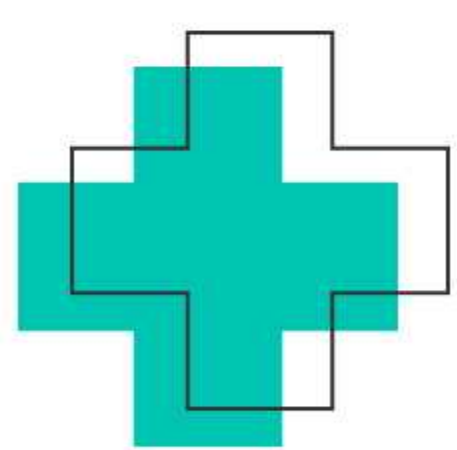




Guia Definitivo: Coparticipação



O que é a coparticipação e como funciona na prática?

Na escolha de um plano de saúde com coparticipação você deverá pagar um valor além da mensalidade, sempre que realizar **determinados procedimentos**.



Essa taxa pode ser debitada diretamente de você, em caso de plano familiar/individual ou coletivo por adesão, ou pela sua empresa, em caso de plano coletivo empresarial.

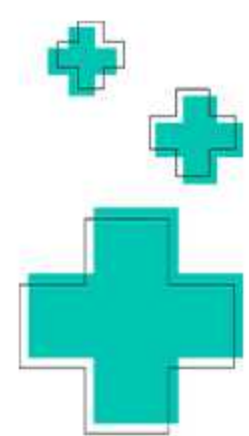
Com coparticipação X Sem coparticipação

COM coparticipação

Um plano **com coparticipação** é uma excelente alternativa caso você e sua família não utilizem os serviços médicos com tanta frequência. Apesar da taxa extra cobrada quando um procedimento é realizado, a mensalidade é bem reduzida, pois, esta **baixa frequência** acaba equilibrando o custo médico da operadora, **que consegue reverter este benefício para a redução** nos valores da sua mensalidade.

SEM coparticipação

Mas se você ou sua família utilizam os serviços com frequência, é preciso fazer a conta para verificar a melhor opção, pois as cobranças extras podem não compensar a sua economia com a mensalidade. Um plano com cobertura completa pode ser a melhor opção.

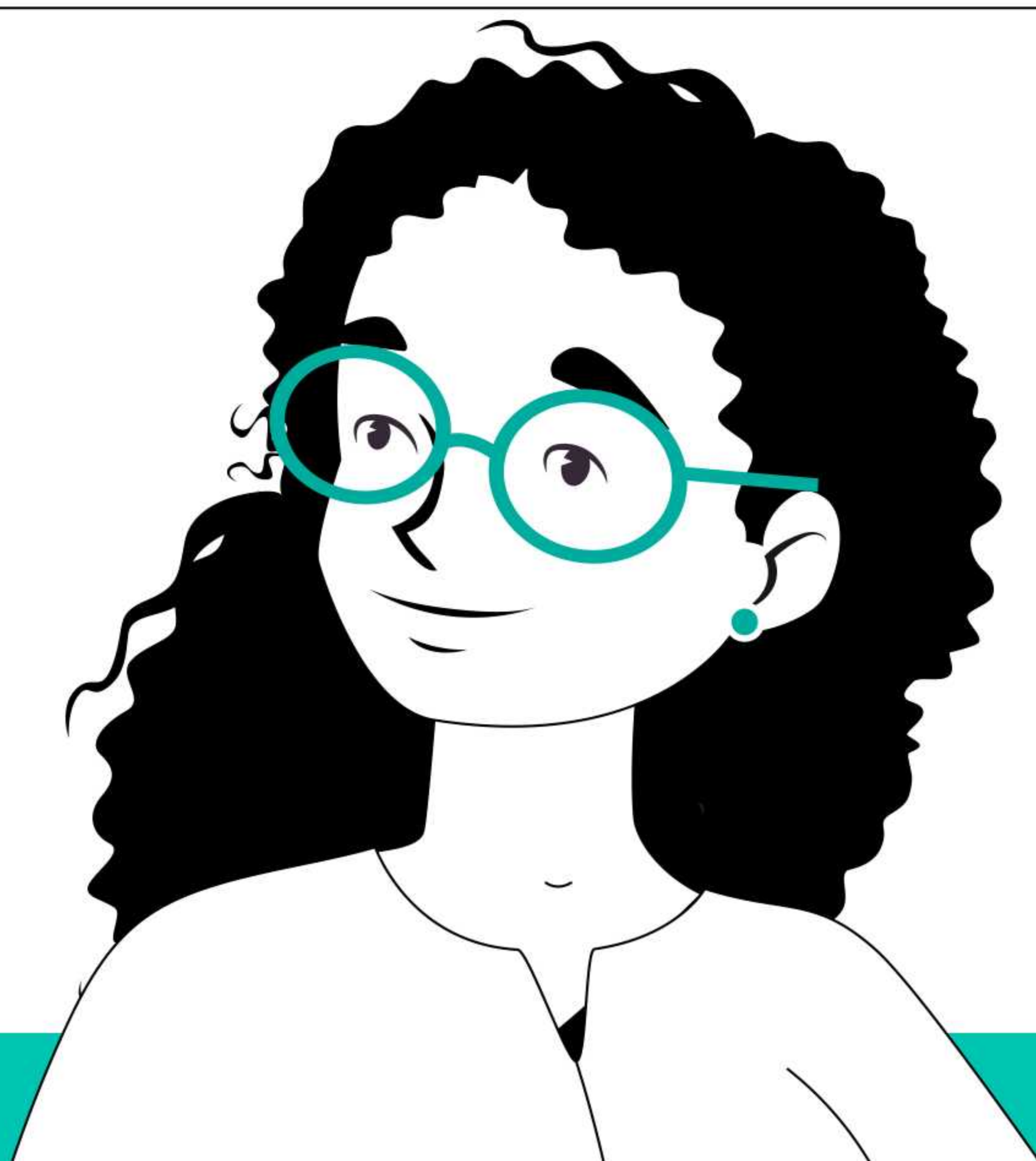


Como saber se vale a pena contratar um plano com coparticipação?

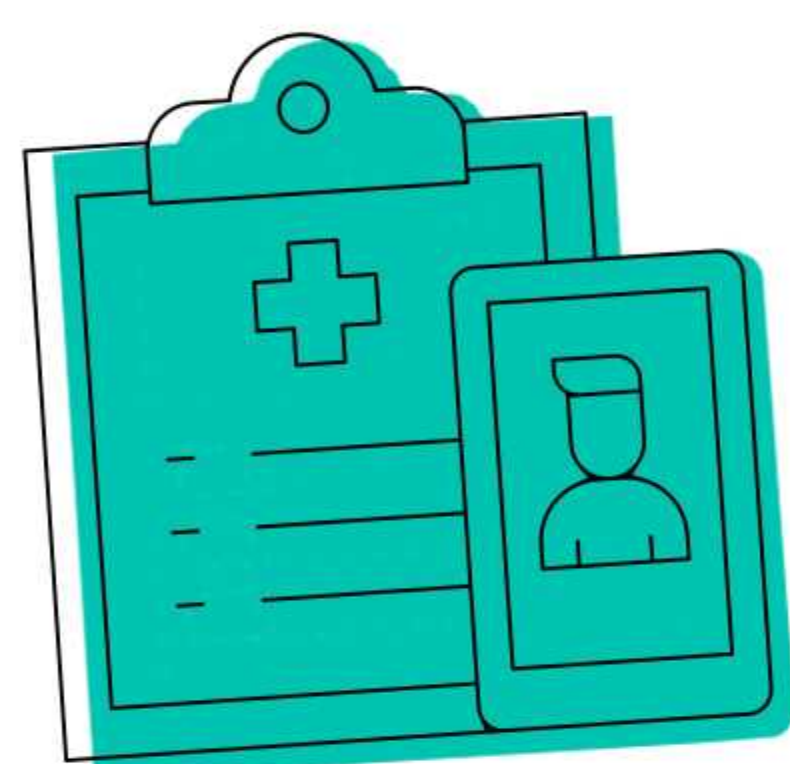
Um plano com coparticipação costuma ser mais atrativo em relação ao custo, o que o torna mais vantajoso.

Essa alternativa promove mais flexibilidade entre o custo e a utilização, pois quando o beneficiário utiliza algum desses procedimentos e arca com a taxa extra, as operadoras conseguem comercializar os planos de coparticipação com mensalidades mais baixas do que os planos sem coparticipação.

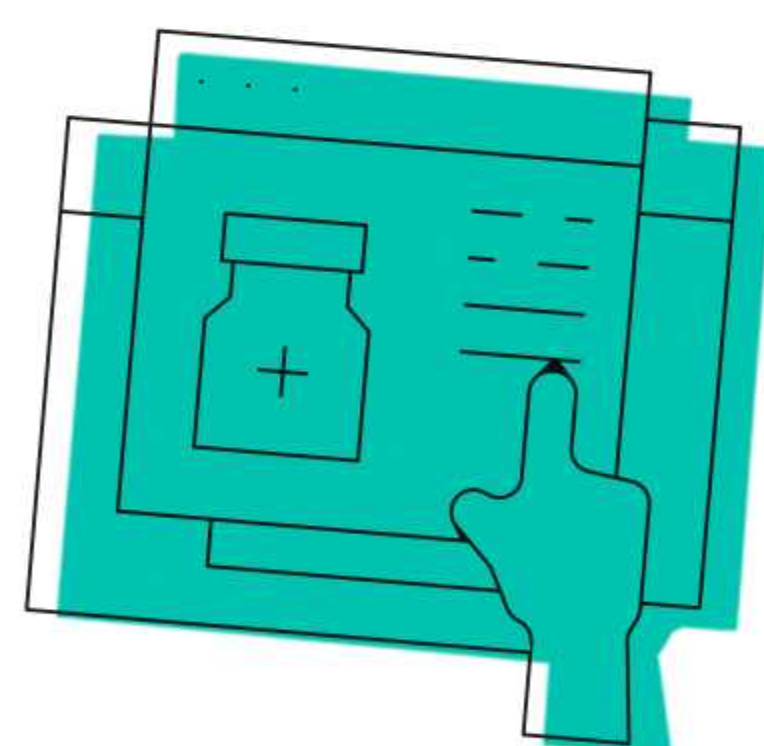
Desta maneira, a melhor forma de saber se a **coparticipação vale a pena** para você e sua família é analisando a economia, quando comparada a um plano sem coparticipação.



Regras da ANS para você ficar de olho

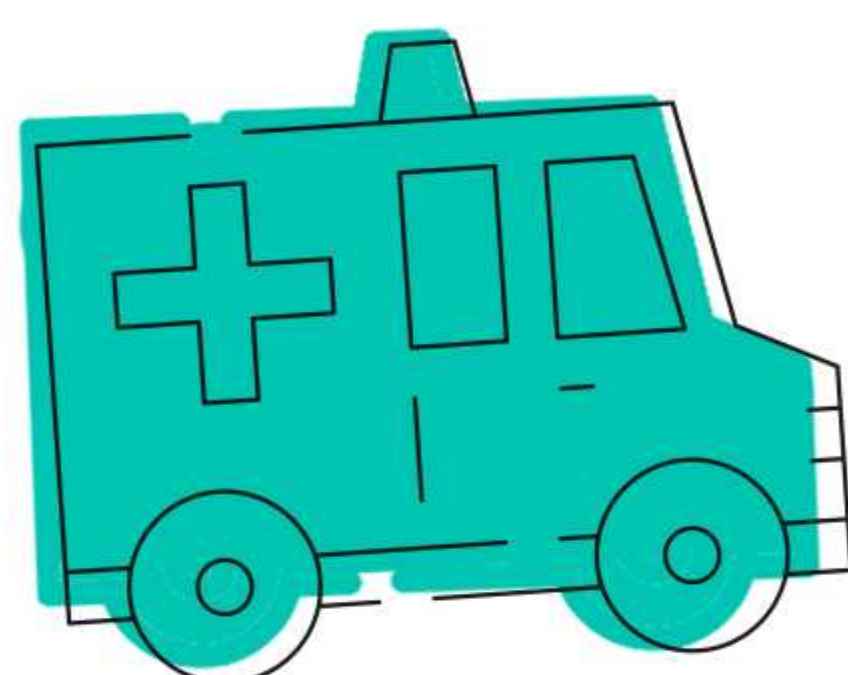


O percentual máximo de coparticipação não pode ultrapassar **40% do valor do procedimento**. Em geral, as operadoras divulgam as tabelas simulando o valor da coparticipação de vários procedimentos. Pergunte ao seu corretor, que ele conseguirá te apresentar estes valores.

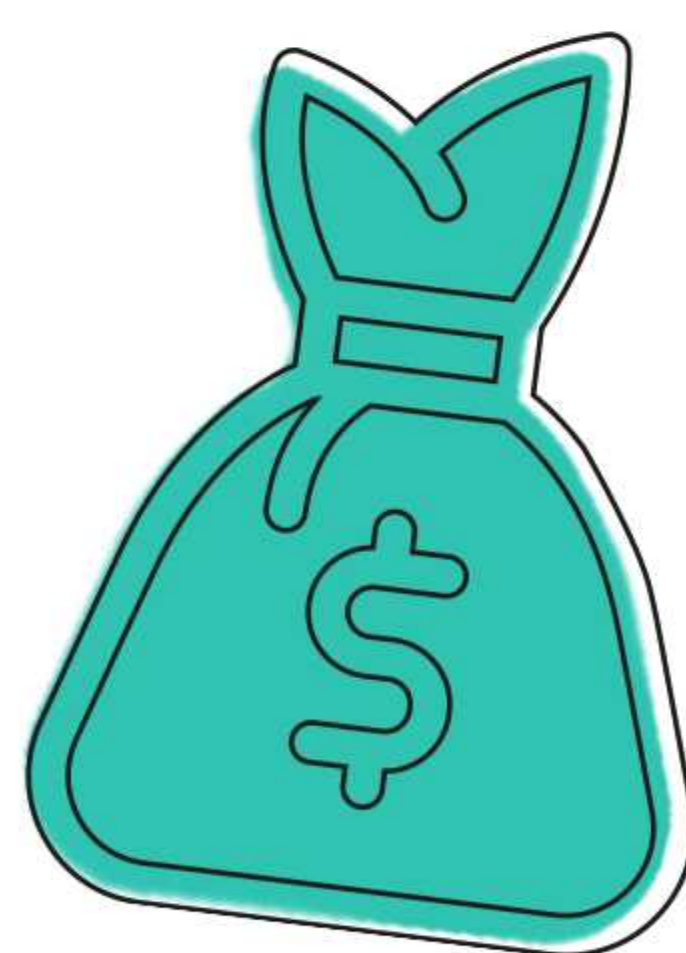


É proibido o uso de coparticipação **diferenciado por doença ou patologia**.

Regras da ANS para você ficar de olho

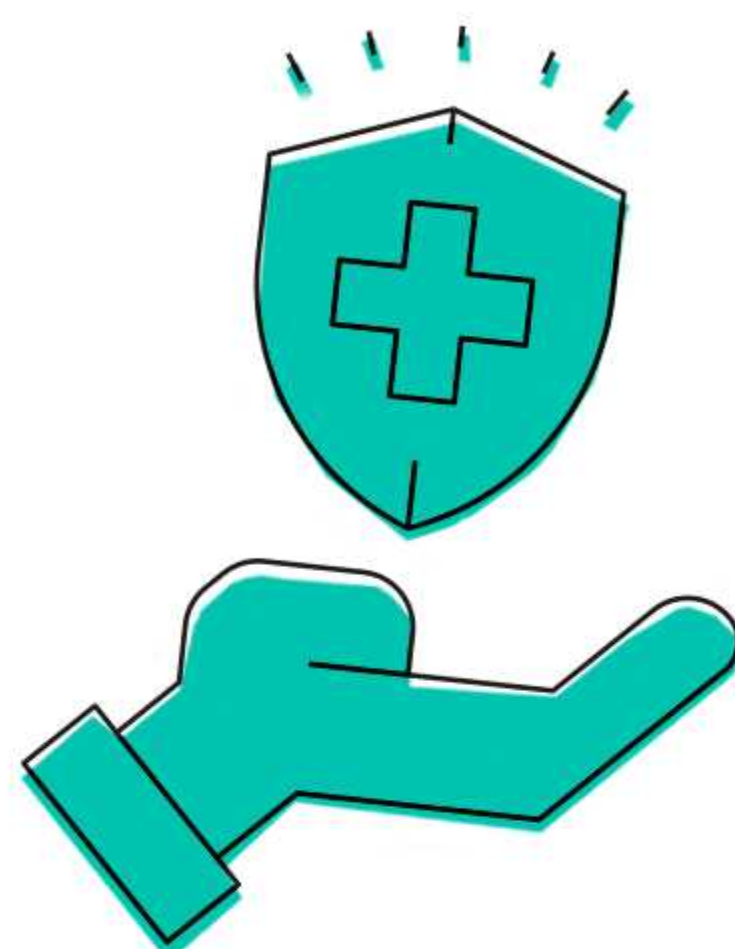


Para atendimento em pronto socorro ou durante internação, deve ser aplicado valor fixo e único contemplando todos os serviços e procedimentos. Ou seja, uma vez internado, ou em uma consulta de pronto socorro, todos os procedimentos e exames realizados não podem ter a coparticipação cobrada de forma separada, você pagará uma coparticipação fixa e tudo que for realizado no hospital estará incluso nesta taxa.

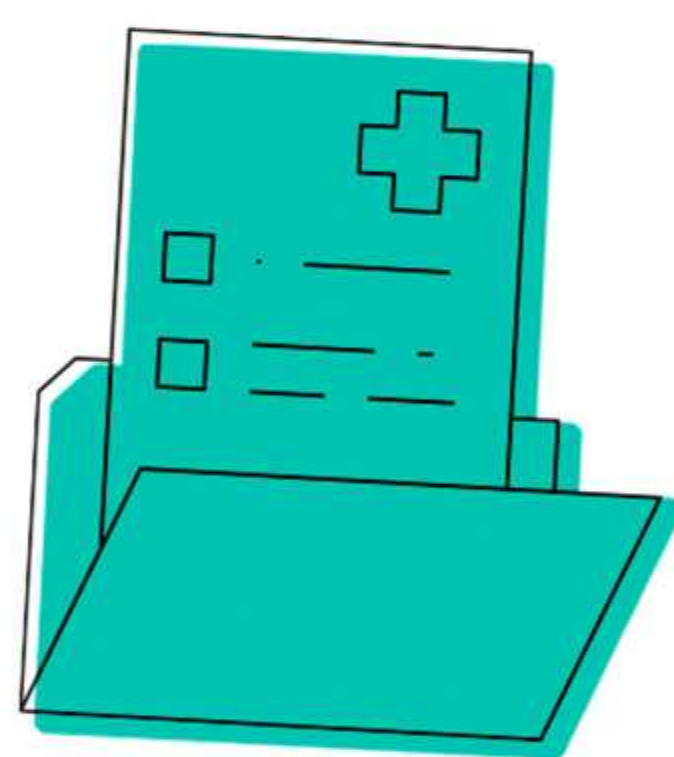


O valor máximo pago pelo beneficiário não pode ultrapassar o valor correspondente à mensalidade (limite mensal) ou a 12 mensalidades (limite anual).

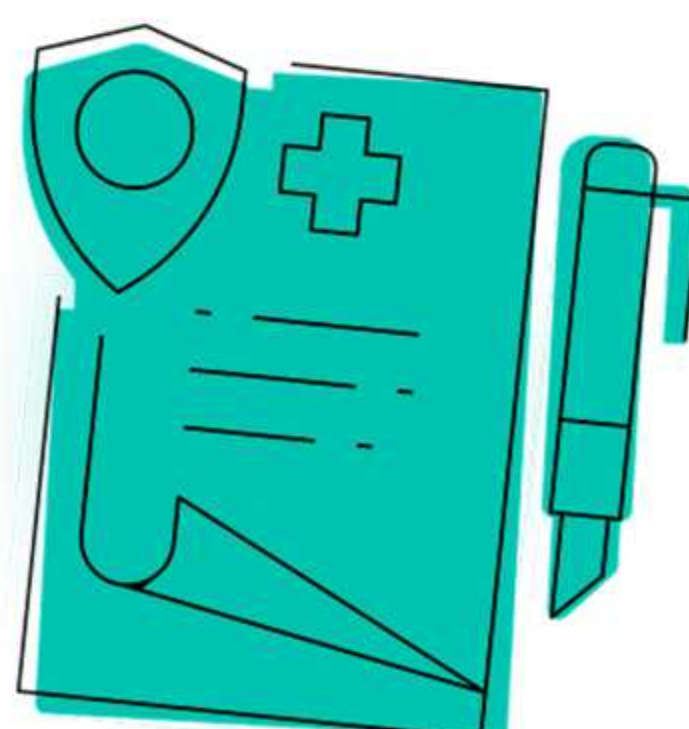
Regras da ANS para você ficar de olho



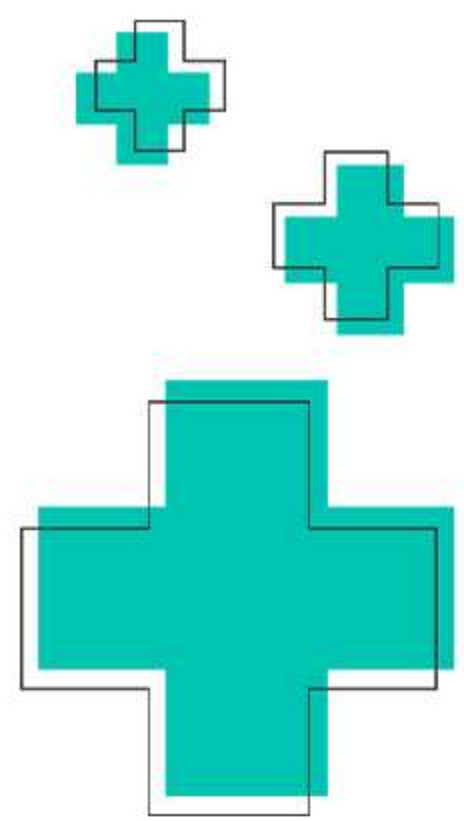
Isonção de cobrança para mais de **250 procedimentos**, como exames preventivos, de pré-natal e neonatal, tratamento de doenças crônicas e 4 consultas com médico generalista.



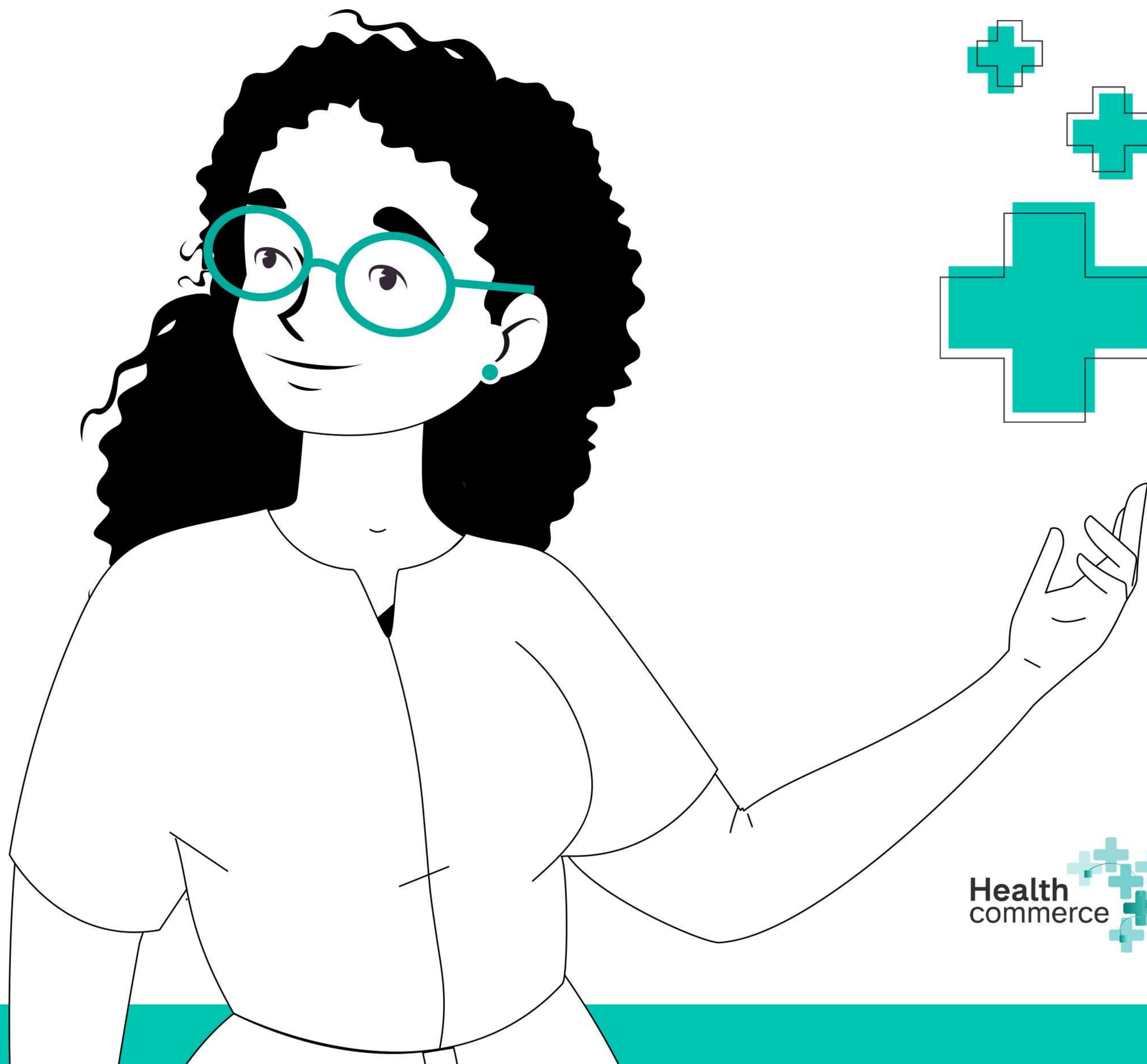
Você deverá receber um extrato de utilização dos procedimentos com os valores aplicados em seus itens.



Todas as informações devem estar detalhadas no contrato.



Com a ajuda de um corretor, você contrata o melhor plano de saúde para você e sua família ou para os colaboradores da sua empresa.





hcommerce.com.br



[@healthcommerce](https://www.instagram.com/healthcommerce)



facebook.com/healthcommerce



linkedin.com/company/healthcommerce